

FISCHER SCHACH



TURNIER 2025

Im Gegensatz zum klassischen Schach wird beim Fischerschach die Ausgangsstellung erst kurz vor Partiebeginn ausgelost, das heisst König, Dame, Turm, Läufer und Springer stehen nicht unbedingt auf ihrem klassischen Platz. Im Übrigen gelten die normalen Schachregeln. Es gibt insgesamt 960 mögliche Anfangsaufstellungen, woher auch der Name Chess960 rührt.



Wo

Ökonomiegebäude (1. Stock)
Kreuzstrasse, 8640 Rapperswil-Jona

Termine

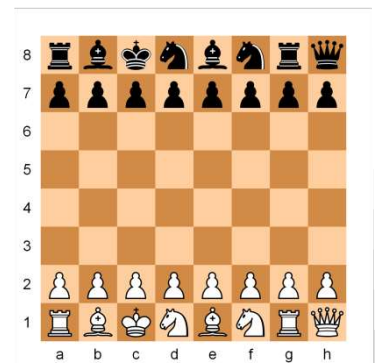
Mittwoch, 19. März 2025	20.00 Uhr
Mittwoch, 23. April 2025	20.00 Uhr
Mittwoch, 21. Mai 2025	20.00 Uhr

Spielmodus

3 Runden pro Abend
Spieldauer 15 Minuten pro Spieler
zzgl. 3 Sekunden Bonus pro Zug

Wertung

Gesamtsieger über alle Runden 2025



Sonstiges

An jedem Spielabend erfolgt vor Spielbeginn durch Peter Lee eine Kurzeinführung in die Besonderheiten des Fischer-Schachs. Eine Anmeldung ist nicht notwendig. Um pünktliches Erscheinen (20.00 Uhr) wird gebeten.